

Internet-Konfiguration *freiepresse-DSL*

Technische Daten und Konfigurationsschritte - Windows XP

Die Freie Presse bietet Ihnen mit **freiepresse-DSL** einen DSL-Internetzugang über eine Netzwerkverbindung an, mit dem Sie in Abhängigkeit von Ihrem T-DSL-Anschluss mit bis zu 3.072 kbit/s durchs Internet surfen können. Ihre persönlichen Zugangsdaten (Nutzername, Passwort) und Ihre E-Mail-Adresse entnehmen Sie bitte Ihrem Abo-Bestätigungsschreiben.

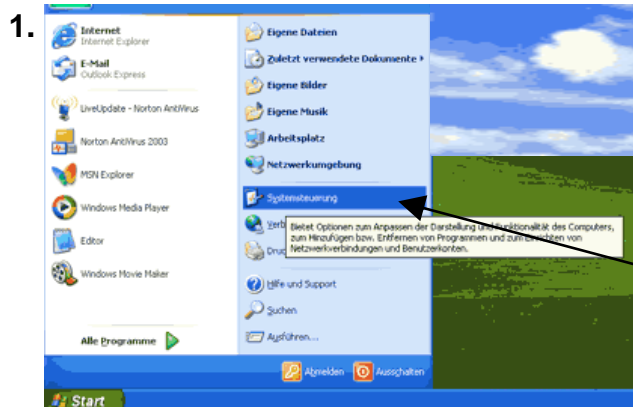
Auf den folgenden Seiten finden Sie:

- Schritt-für-Schritt Anleitung für Windows XP
- Einrichten von Mail und News
- Einstellungen auf einen Blick, Hilfe

Eine Anleitung für Windows95/98 erhalten Sie auf Anfrage.

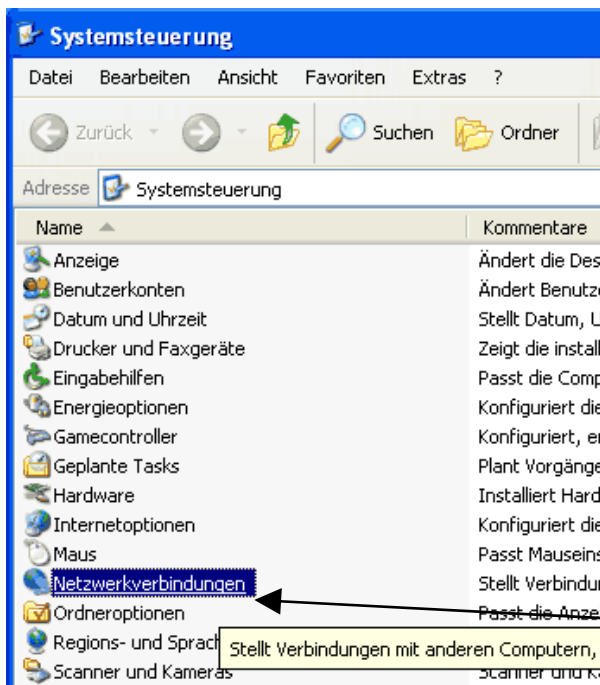
Für die hier nicht genannten Einstellmöglichkeiten sind im Zweifelsfall die bereits vor eingestellten Werte zu nutzen.

Um die Verbindung zu **freiepresse-DSL** mit dem Betriebssystem Windows XP einzurichten, benutzen Sie bitte den Assistenten zur Einrichtung einer neuen Verbindung. Gehen Sie dazu in die Programmgruppe Zubehör (Start – Systemeinstellung). Folgendes Fenster wird erscheinen. Folgen Sie den angegebenen Hinweisen.



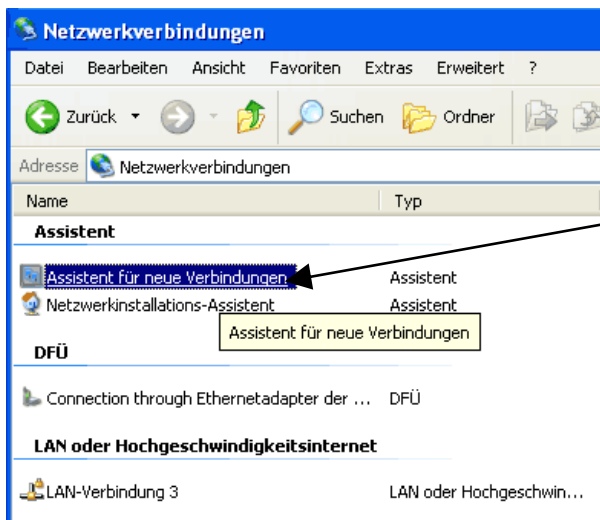
Wählen Sie im START-Menü den Punkt **Systemsteuerung** aus.

2a.



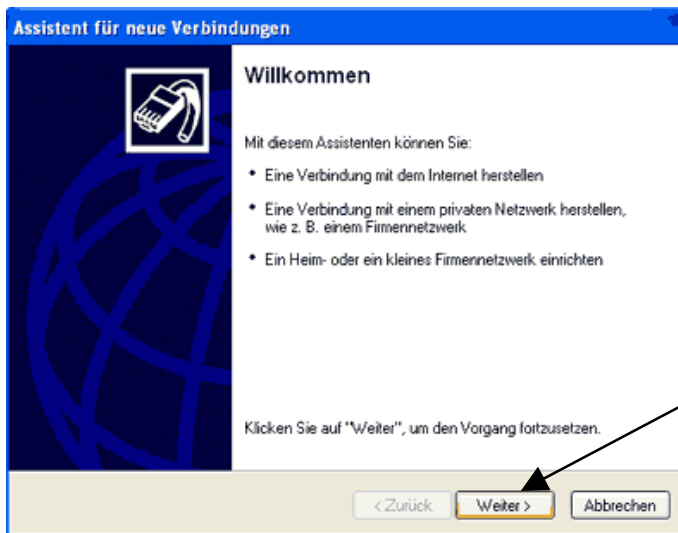
Wählen Sie den Punkt **Netzwerkverbindungen** aus.

2b.



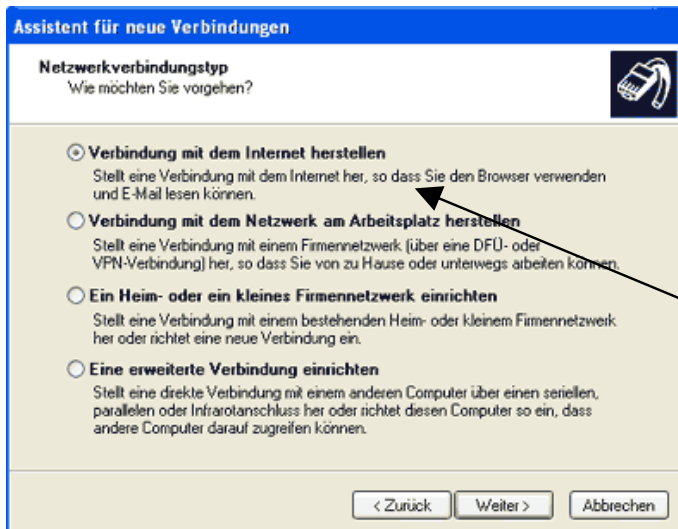
Doppelklicken Sie den **"Assistenten für neue Netzwerkverbindungen"**.

3.



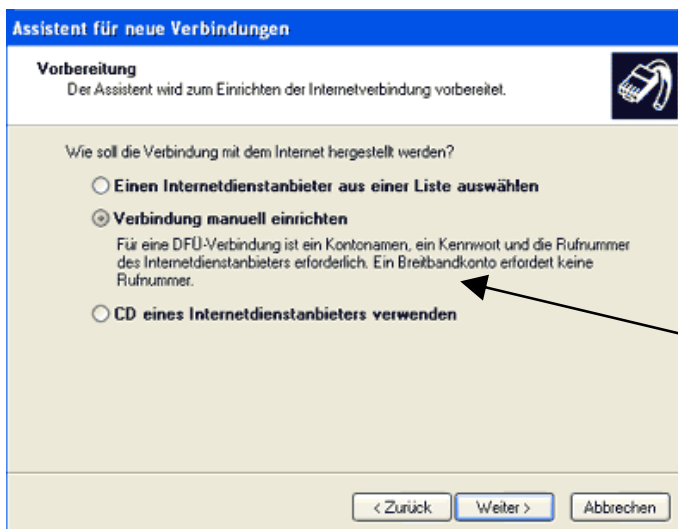
Klicken Sie bitte hier auf "Weiter", um den Vorgang fortzusetzen.

4.



Wählen Sie "Verbindung mit dem Internet herstellen", wie auf dem linken Bild, und klicken Sie weiter.

5.



Wählen Sie "Verbindung manuell einrichten".

6.

Internetverbindung
Wie soll die Internetverbindung hergestellt werden?

Verbindung mit einem DFÜ-Modem herstellen
Stellt eine Verbindung mit einem Modem und über eine herkömmliche Telefonleitung oder eine ISDN-Telefonleitung her.

Verbindung über eine Breitbandverbindung herstellen, die Benutzernamen und Kennwort erfordert

Verbindung über eine beständige aktive Breitbandverbindung herstellen
Stellt eine Hochgeschwindigkeitsverbindung über ein Kabelmodem oder eine DSL- oder LAN-Verbindung her. Diese Verbindung ist immer aktiv und erfordert keine Benutzeranmeldung.

< Zurück Weiter > Abbrechen

Markieren Sie die mittlere Option „Verbindung über eine Breitbandverbindung herstellen, die Benutzernamen und Kennwort erfordert“, wie links dargestellt.

7.

Verbindungsname
Wie lautet der Name des Internetdienstanbieters?

Geben den Namen des Internetdienstanbieters im folgenden Feld ein.

Name des Internetdienstanbieters:

freipresse-DSL

Der hier eingegebene Name wird als Name für die zu erstellende Verbindung verwendet.

< Zurück Weiter > Abbrechen

Tragen Sie in das Feld „freipresse-DSL“ ein und klicken Sie auf "Weiter".

8.

Internetkontoinformationen
Sie benötigen einen Kontonamen und ein Kennwort für die Anmeldung an Ihrem Internetkonto.

Geben Sie einen Kontonamen und ein Kennwort für den Internetdienstanbieter ein. Schreiben Sie diese Informationen auf und verwahren Sie sie an einem sicheren Ort. (Wenden Sie sich an den Internetdienstanbieter, wenn Sie den Kontonamen oder das Kennwort eines vorhandenen Kontos vergessen haben.)

Benutzername: fpmuster#access@dsl.net

Kennwort:

Kennwort bestätigen:

Diesen Kontonamen und Kennwort für die Internetverbindung aller Benutzer dieses Computers verwenden

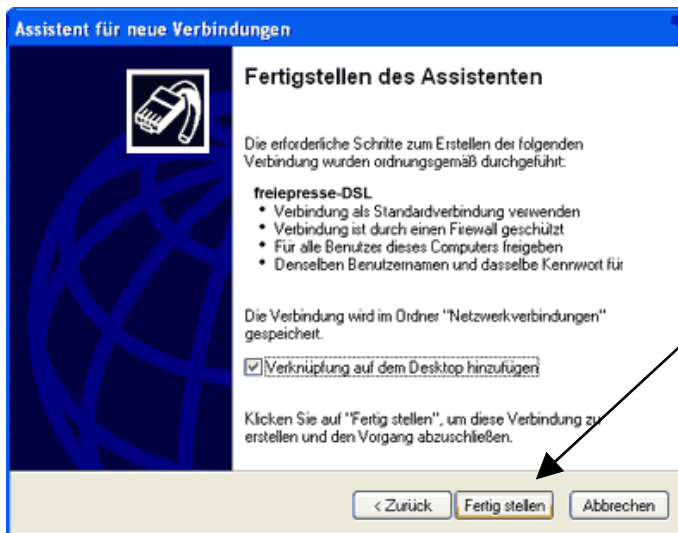
Verbindung als Standardinternetverbindung verwenden

Internetverbindungsfirewall für diese Verbindung aktivieren

< Zurück Weiter > Abbrechen

Geben Sie hier Ihren kompletten Benutzernamen ein. Darunter tragen Sie 2x Ihr Passwort ein und markieren Sie alle drei nachfolgenden Felder, wie auf dem linken Bild dargestellt.

9.



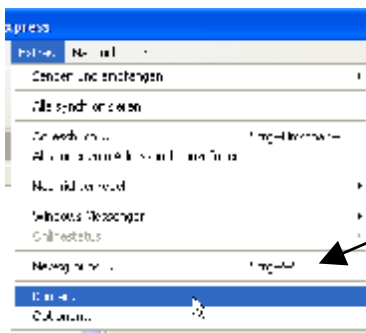
Ihre DSL-Internetverbindung ist eingerichtet. Klicken Sie bitte auf „Fertig stellen“.

Nachdem Sie nun die Einrichtung des Internet über den Assistenten beendet haben, starten Sie nun das Einwahlprogramm über das neue Symbol auf Ihrem Desktop.

10. Einrichtung der Mail- und Newsdienste.

Internet Explorer (ab 4.0) mit Mailprogramm Outlook Express.

10.1. Mailedienste

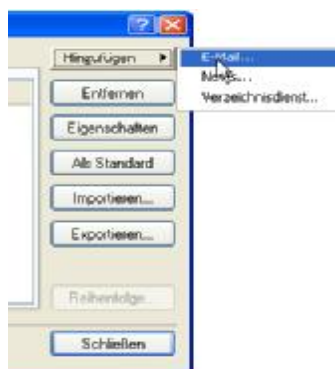


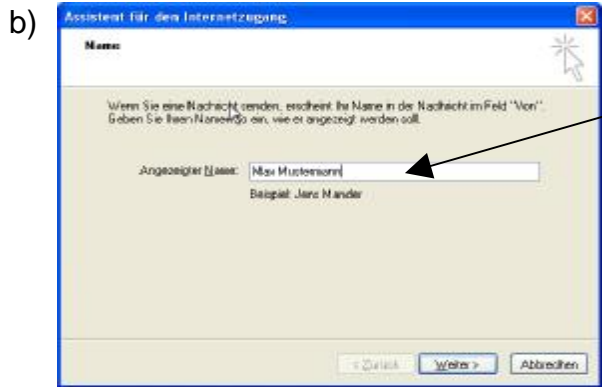
Öffnen Sie **Outlook Express**.

Zur Einrichtung Ihrer E-Mail- und Newsgroup-Funktion wählen Sie bitte im Menüpunkt „Extras“ den Unterpunkt „Konten...“.

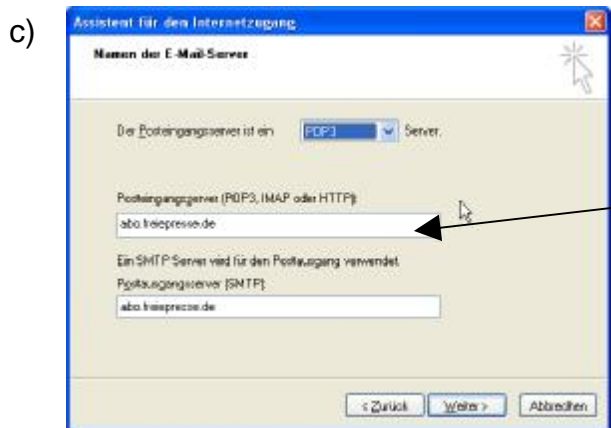
Folgen Sie nun den Punkten a) bis e):

a)

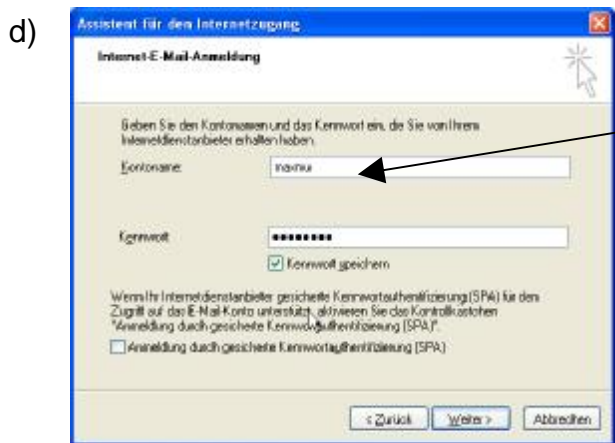




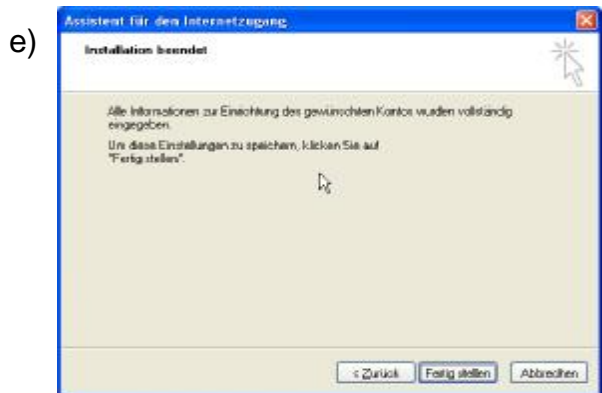
Tragen Sie hier Ihren Vor- und Zunamen ein.



Tragen Sie für Posteingangs- und Postausgangsserver die Bezeichnung "abo.freipresse.de" ein.

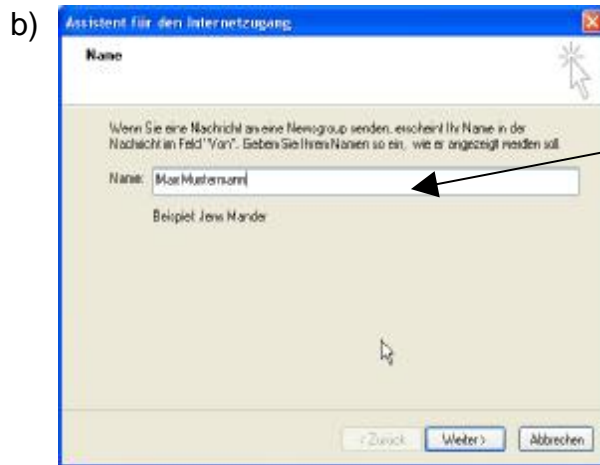


Entnehmen Sie Ihren Kontoname und das dazugehörige Passwort Ihrer Anmeldebestätigung



10.2. Newsdienste

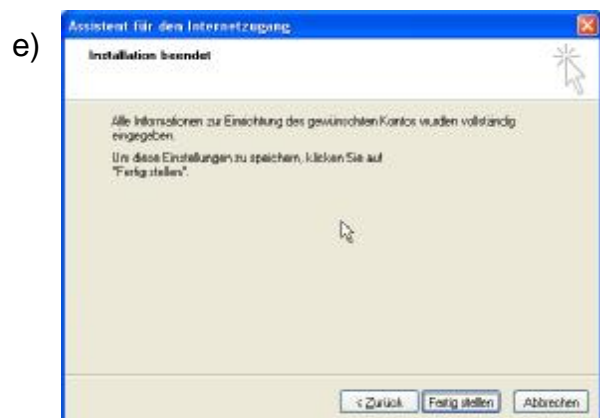
Zum Einrichten des Newsdienstes gehen Sie wie folgt vor:



Geben Sie hier Ihren Vor- und Zunamen ein.



Tragen Sie hier Ihre E-Mail-Adresse ein.



11. Einstellungen auf einen Blick für freiepresse-DSL, Hilfe

IP-Einstellungen

Protokoll	PPP
IP-Adresse	kein Eintrag (manchmal auch als "vom Server zugewiesene IP-Adresse", dynamische Adressvergabe oder mit "automatisch beziehen" bezeichnet)
Gateway	"Standard-Gateway"
Namensserver	(DNS) "vom Server zugewiesene Namensserveradresse"; bei LINUX können folgende DNS-Server eingetragen werden : 213.187.64.20 und 213.187.64.1
domain suffix	freiepresse.de
proxy-Server	proxy.freiepresse.de:3128 (für schnelle Downloads, kein Proxyszwang) für HTTP, FTP, HTTPS; Port 3128

Passwordeinstellungen

Nutzername	siehe Abo-Bestätigung, also z.B. maxmu
Passwort	siehe Abo-Bestätigung kann über http://support/freiepresse.de/ selbständig geändert werden

E-Mail - Einstellungen

Mailprotokoll	POP3 oder IMAP oder über http://webmail.freiepresse.de/
Mailserver	Posteingang abo.freiepresse.de
Mailserver	Postausgang abo.freiepresse.de (gilt nur bei einer Internetverbindung über freiepresse-net, andernfalls ist der Postausgangsserver des entsprechenden Providers einzustellen)
Name/Passwort	wie unter Passwordeinstellungen (wird auch "POP3-Login", "Benutzerkonto" oder "Kontoname" genannt)

Ihre E-Mail-Adresse lautet wie ihr Nutzernamen plus „@abo.freiepresse.de“, also zum Beispiel hmust@abo.freiepresse.de. Sie ist unter Rückantwortadresse (oder reply - Adresse) in Ihrem Mailprogramm einzutragen. Fehlermeldungen wie "Empfänger unbekannt" - die z.B. entstehen, wenn eine Email an eine falsch geschriebene Adresse geschickt wird - können nur bei korrekt eingetragener Rückantwortadresse empfangen werden.

Newsserver news.freiepresse.de

Private Homepage Anleitung unter www.freiepresse.de/zugang

Serviceseiten <http://support.freiepresse.de/>

- Spam- und Virentfilter gegen unerwünschte Werbemails und Viren
- Web E-Mail-Programm mit 1 GByte Speicherplatz zum weltweiten Verwalten von E-Mails mit Adressbuch, Terminkalender, Abwesenheitsassistent etc.
- Familienkonto mit bis zu 5 eigenen Internetzugängen und E-Mail-Konten
- Passwort-Änderungen
- SMS-Versand
- Kostenüberblick durch detaillierte Verbindungsübersicht

Bei Problemen mit der Installation wenden Sie sich bitte an:

E-Mail	support@freiepresse.de
Technische Hotline	0 18 05 / 43 20 60 Mo. - Fr. (werktags) 12 bis 18 Uhr (12 ct/min im Sekundentakt)